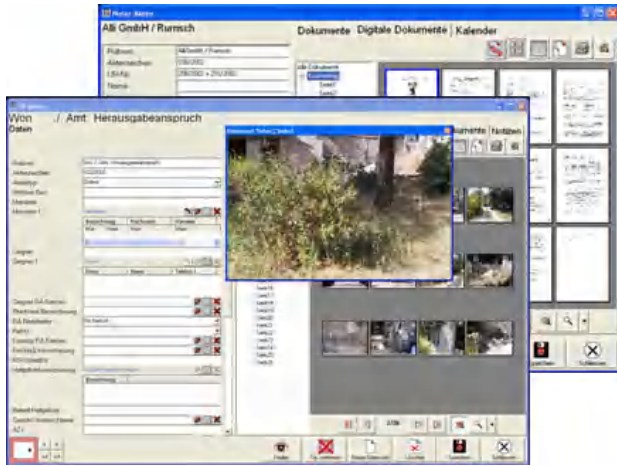




Findentity Zusatzmodul Document

Machen Sie Papier elektronisch – und verbinden Sie Papier und EDV

Mit diesem Dokumentenmanagement-Modul schafft Findentity mit Hilfe eines Scanners eine einzigartige Schnittstelle zwischen physikalischen und elektronischen Dokumenten.



Elektronische Findentity-Akte mit eingescannten Dokumenten und Fotos

Damit wird das vollständige elektronische Pendant zur Papierakte geschaffen. Dokumente werden digitalisiert, optional mittels **RFID** automatisch ohne jeden zusätzlichen Arbeitsschritt Akten zugeordnet und verarbeitet: Einfacher geht es nicht. Die bei herkömmlichen DMS-Systemen manuelle Zuordnung der Dokumente zu Akten oder Vorgängen entfällt bei Verwendung der RFID-Erkennung vollständig.

Die Funktionalität ist unkompliziert und sicher: Die mit einem RFID-Transponder gekennzeichnete Handakte an das RFID-Lesegerät halten, Brief, Foto oder sonstiges Dokument einscannen und schon ist es in der richtigen Akte. Das Durchsuchen von Menüs und Verzeichnissen und verlorene Dokumente sind Vergangenheit, die Effizienz und Sicherheit wird erhöht. Weitere Vorteile sind:

- **Volltextsuche** in Scans, Dokumenten und E-Mails einer bestimmten oder aller Akten (setzt ggf. Texterkennung für Scans und Zusatzmodul Office voraus – optional)
- Dokumente sind immer dort, wo sie hingehören – in der elektronischen Akte des passenden Vorgangs
- Dokumente zur geöffneten elektronischen Akte oder zur mittels RFID erkannten Handakte speichern
- Posteingangsliste von digitalen Dokumenten
- Dokumente in der Vorschau mit der Lupe vergrößern.

Das Findentity Zusatzmodul Document vervollständigt Ihren schnellen Zugriff auf alle zur Akte gehörenden Dokumente. Während Ihnen das Findentity Zusatzmodul Office ermöglicht, alle selbst erstellten Dokumente, wie z.B. Briefe und E-Mails, direkt zur Akte abzuspeichern, können Sie mit dem Zusatzmodul Document auch alle eingescannten Dokumente automatisch richtig zuordnen. Damit sehen Sie am Bildschirm auf einen Blick die zur Akte gehörenden Fremddokumente.

Findentity Document verwenden gerne Kunden, die Wert auf eine einfache Bedienung und Integration in das Kundenmanagementsystem (CRM) legen. Bei Verwendung des Zusatzmoduls Workflow können Dokumente mit Aktivitäten verknüpft werden. Findentity Document ermöglicht die Führung einer „Hybridakte“ durch Verbindung von Papier und EDV. Mit der elektronischen Akte, optional mit der RFID-Erkennung der Handakte sowie mit der Volltextsuche besteht sofortiger Zugriff auf alle Dokumente. Zum Einscannen kann jeder Scanner verwendet werden, der die Dokumente in einem Verzeichnis ablegt.



Akte mit RFID-Transponder zur automatischen Aktenerkennung und Zuordnung des eingescannten Dokumentes – optional

Zusatzmodule

- ☑ Findentity Document ist ein Zusatzmodul zum Findentity Basispaket.
- ☑ Optional: Findentity Zusatzmodul Ident mit RFID-Technik zur Aktenerkennung und automatischen Dokumentenzuordnung.